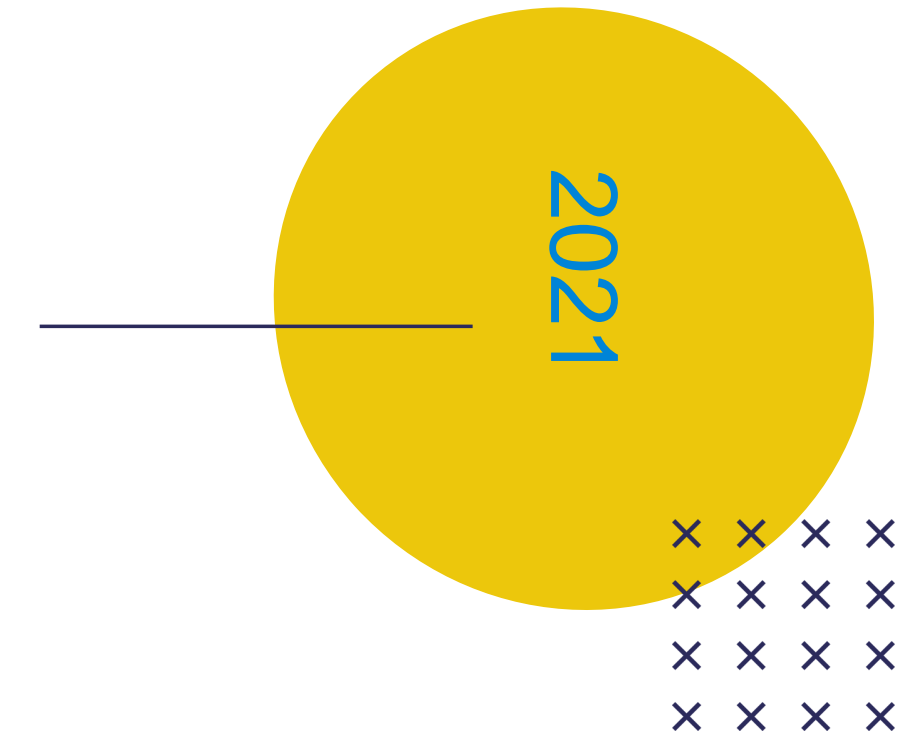
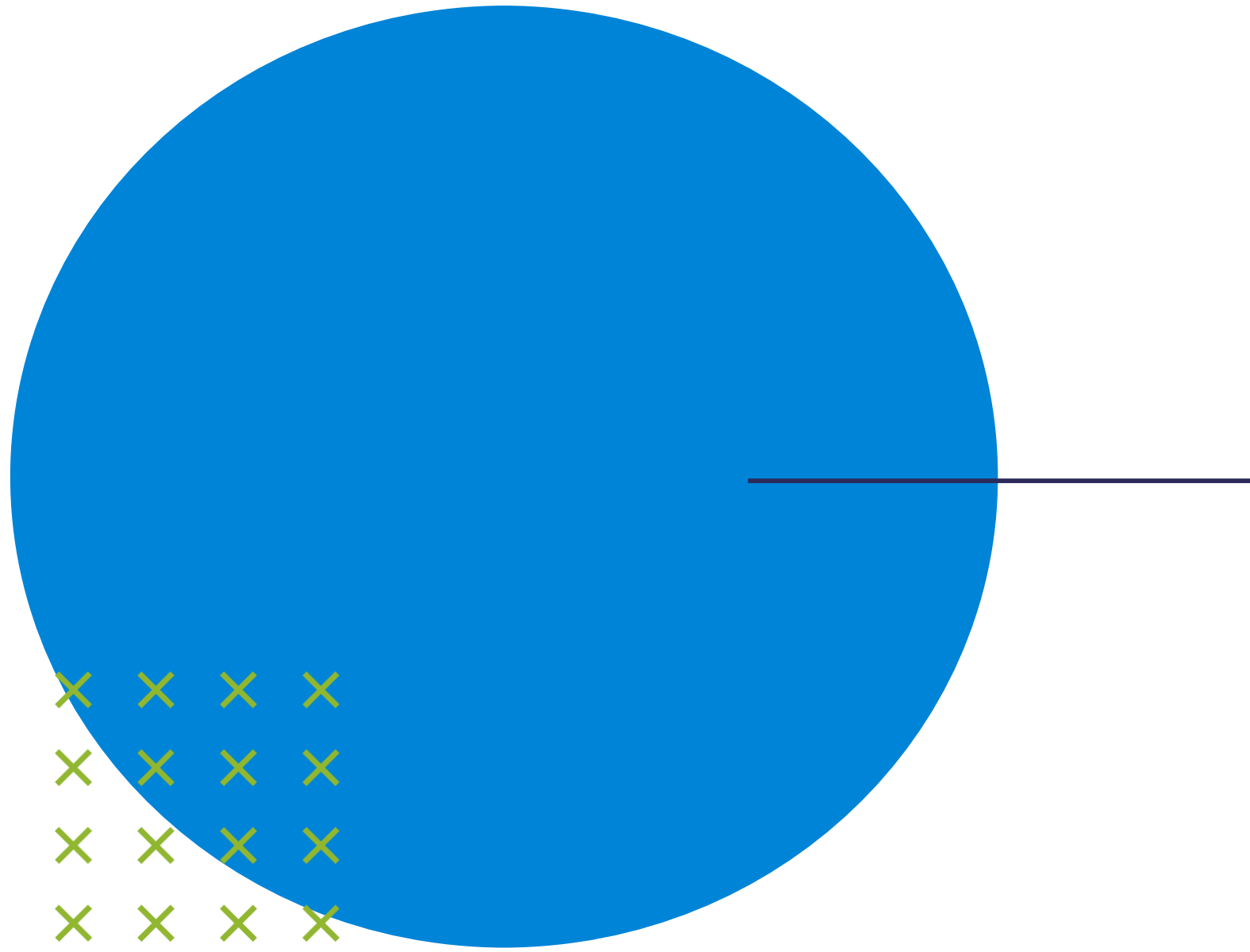


Accés a la formació gratuïta



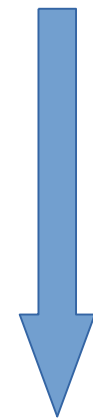
¿POR QUÉ DEBO FORMARME?

- Mayor Adaptación al mercado de trabajo y a los cambios tecnológicos
- Posibilidad de aumentar ingresos a través de la carrera profesional
- Mayor capacidad de elección y
- Mayores posibilidades de Inserción



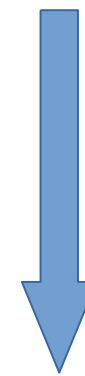
Tipos de formación

REGLADA

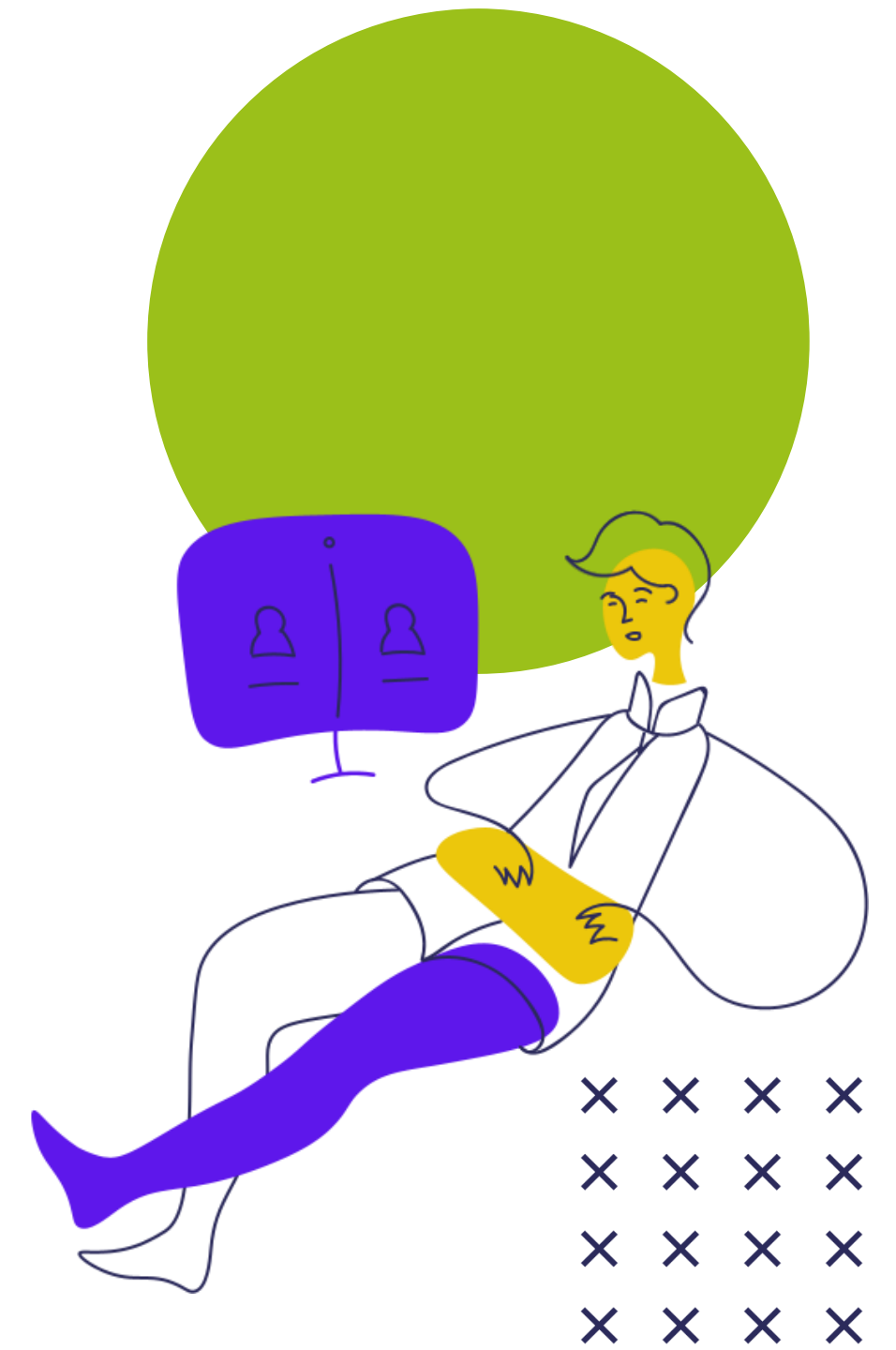


Via Académica

FORMACIÓN PARA
EL EMPLEO



Vía Laboral



Tipos de formación

REGLADA

LOMCE:

- PRIMARIA / ESO
- BACHILLER / CICLOS
- GRADOS
- UNIVERSITARIOS

CENTROS PÚBLICOS /
PRIVADOS / CONCERTADOS
/ EPA's

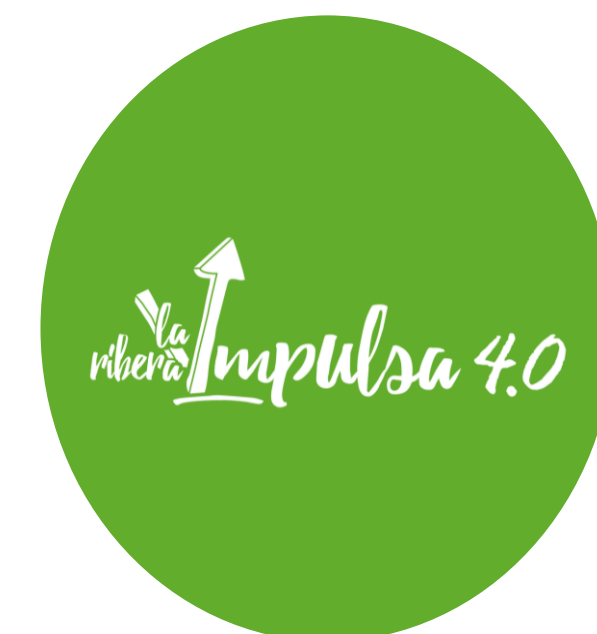
FORMACIÓN PARA EL EMPLEO

Centros Labora Formación

Centros Integrados de FP

Centros colaboradores de Labora

x x x x
x x x x
x x x x
x x x x



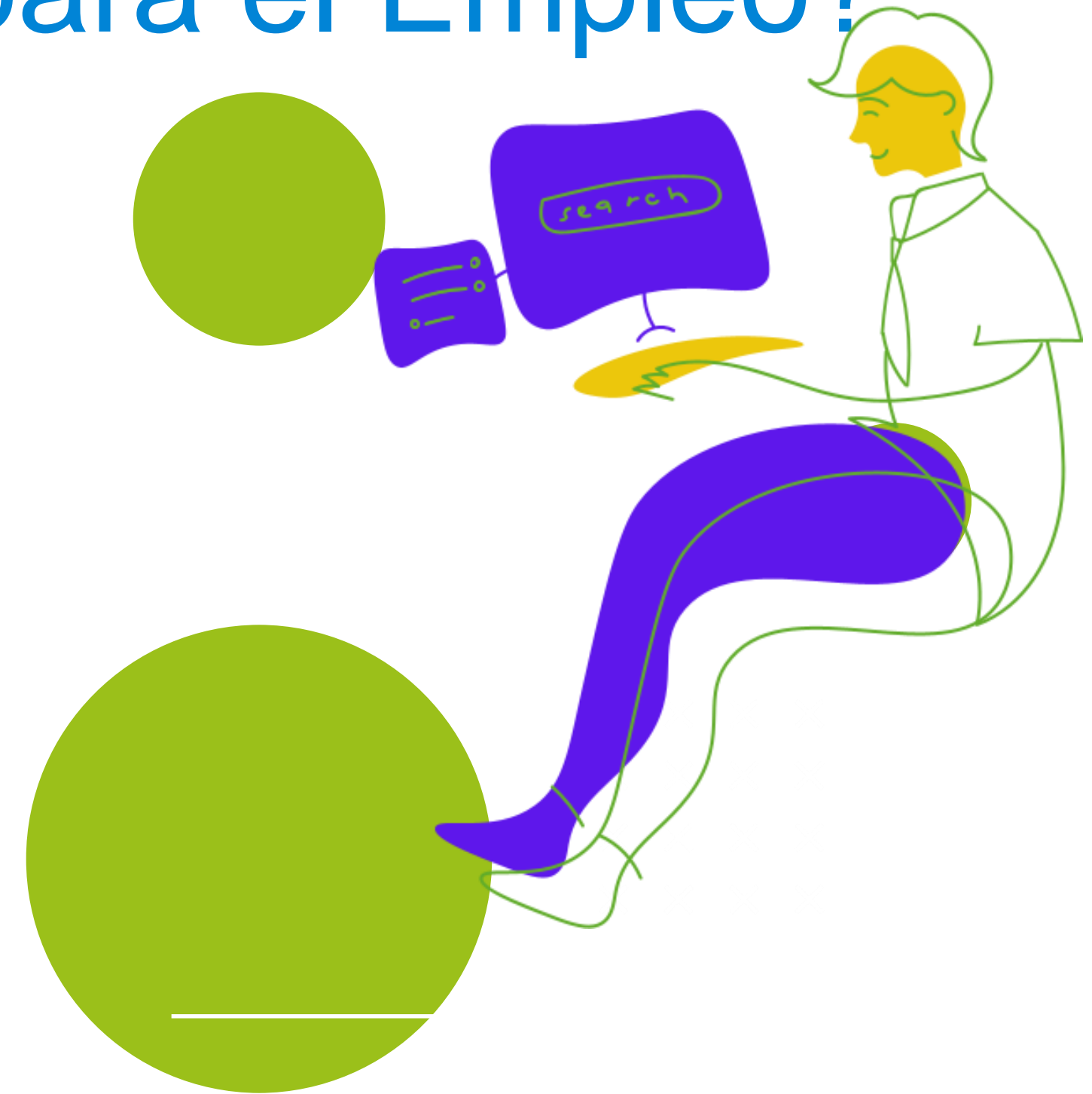
¿Qué es el Sistema de FP para el Empleo?

En el ámbito laboral tiene por finalidad impulsar y realizar una formación que contribuya al desarrollo personal y profesional de las personas trabajadoras (ocupadas y desempleadas), mejorando la empleabilidad y su promoción en el trabajo.

Responde a las necesidades del mercado laboral.

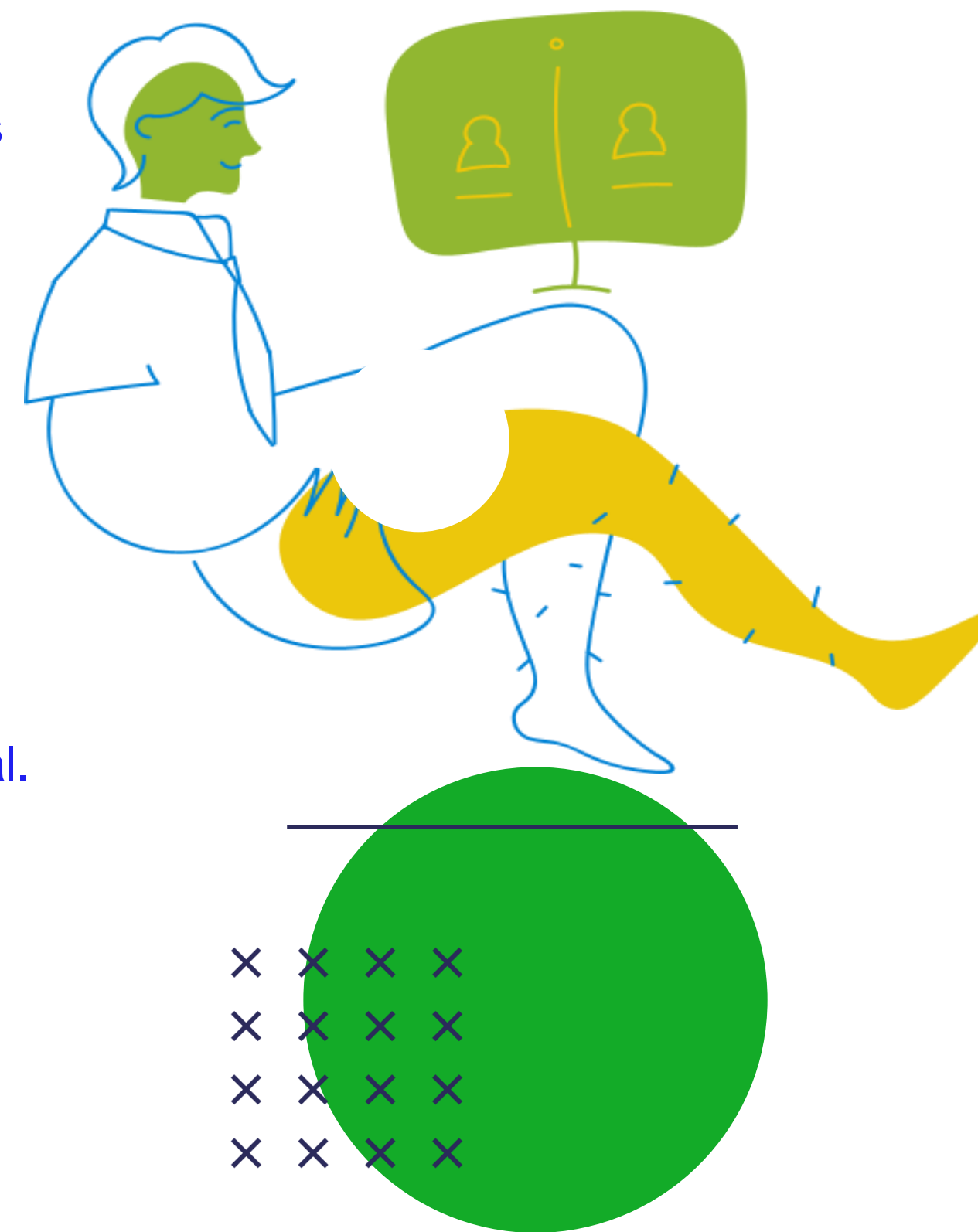
Está orientada a la mejora de la competitividad empresarial.

Incluye distintas iniciativas y programas de formación que se desarrollan en el marco del Sistema Nacional de Empleo, a través del SEPE y de los Servicios Públicos de Empleo de las Comunidades Autónomas (Labora, en Comunitat Valenciana).



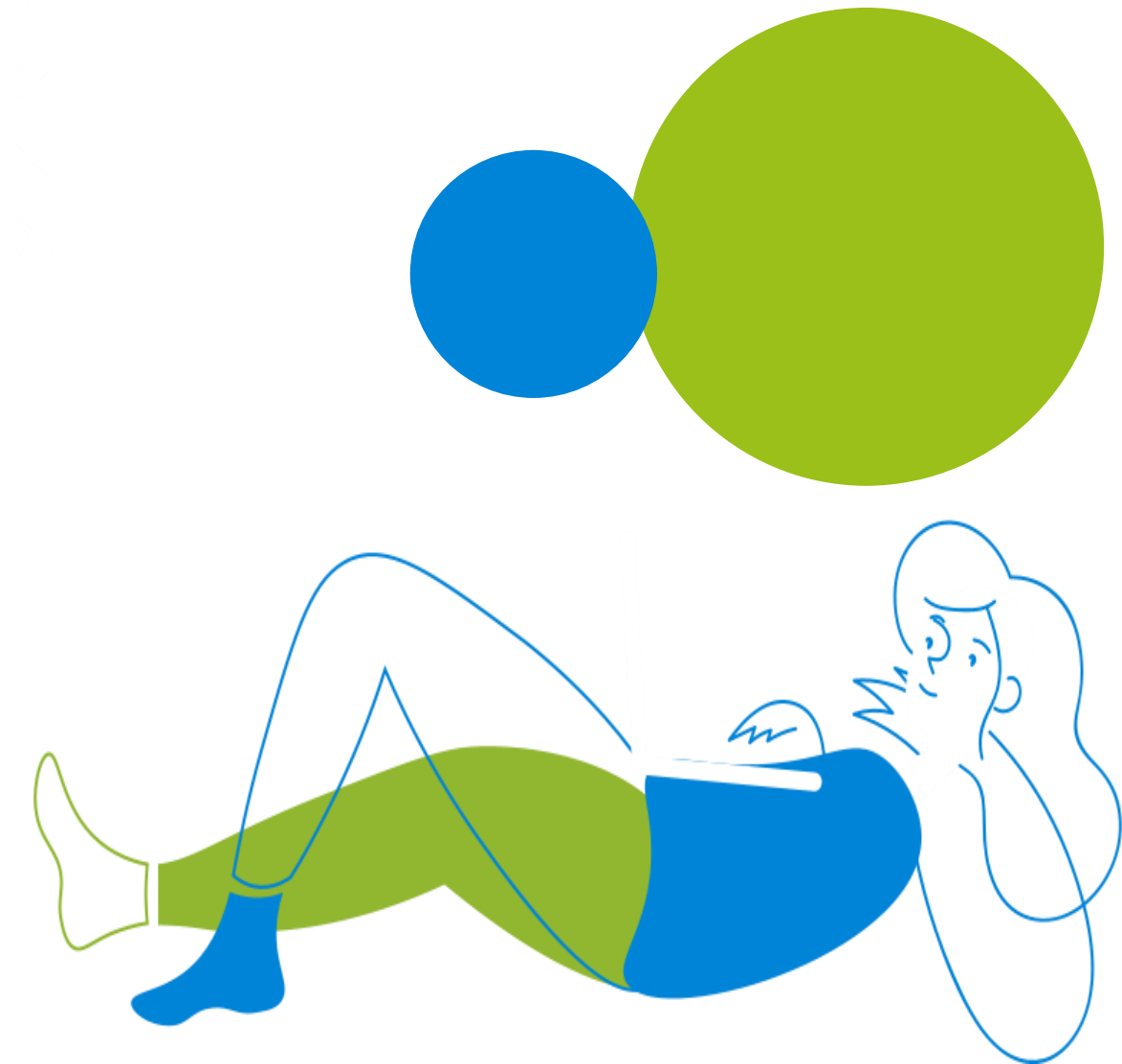
Fines del Sistema de FP para el Empleo

1. Favorecer la formación a lo largo de la vida de los/as trabajadores/as desempleados/as y ocupados/as para mejorar sus competencias profesionales y sus itinerarios de Empleo y Formación, así como su desarrollo personal y profesional.
2. Contribuir a la mejora de la productividad y competitividad de las empresas
3. Atender a los requerimientos del mercado de trabajo y a las necesidades de las empresas, proporcionando a los/as trabajadores/as las competencias, conocimientos y las prácticas adecuadas.
4. Mejorar la empleabilidad de los/as trabajadores/as, especialmente de los que tienen mayores dificultades de mantenimiento del empleo o de inserción laboral.
5. Hacer partícipes a los/as trabajadores/as de las ventajas de las tecnologías de la información y la comunicación, promoviendo la disminución de la brecha digital existente, y garantizando la accesibilidad de las mismas.



Programas de Formación

1. Formación programada por las empresas para sus trabajadores/as
2. Oferta formativa para trabajadores/as preferentemente ocupados/as:
 - Programas de formación sectoriales
 - Programas de formación transversales
 - Programas de cualificación y reconocimiento profesional
3. Oferta formativa para trabajadores/as preferentemente desempleados/as
 - Programas específicos de Formación
 - Certificados de Profesionalidad
4. Otras iniciativas de FP para el Empleo
 - Permisos individuales de Formación
 - Formación en alternancia con el empleo
 - Formación de iniciativa para la obtención de Certificados de Profesionalidad
 - Formación de las personas en situación de privación de libertad
 - Formación de los militares de tropa y marinería
 - Formación de los/as empleados/as públicos



Los certificados de profesionalidad

Son el instrumento de **acreditación oficial** de las cualificaciones del Catálogo Nacional de Cualificaciones Profesionales en el ámbito de la administración laboral.

Se ordenan en **26 familias profesionales y 3 niveles de cualificación**.

Cada certificado acredita el conjunto de competencias profesionales que **capacitan para el desarrollo de una actividad laboral** identificable en el sistema productivo.

Cada certificado se corresponde con un perfil profesional estructurado en Unidades de Competencia.

El certificado incluye la **formación asociada a dicho perfil**, de manera que las unidades de competencia se asocian a módulos formativos, contemplándose también un Módulo de Formación Prácticas No Laborales en centros de trabajo.

Tienen **carácter oficial y validez en toda España**, y son expedidos por el SEPE y Labora (en C.V).

Se obtienen a través de dos vías:

- Formación, superando todos los módulos del certificado
- Reconocimiento de la Experiencia laboral cuando se haya obtenido el reconocimiento y la acreditación de todas las unidades de competencia.

A través de la Formación en alternancia con el Empleo se pueden obtener los certificados mediante los contratos para la formación y el aprendizaje y la participación en los programas de Talleres de Empleo y Et Formem.



Niveles de cualificación profesional



Nivel 1
Certificado Escolar



Nivel 2
Graduado en ESO
Grado Medio FP
Certificado de Nivel 2
Acreditación de competencias clave
Nivel 2
Requisito de acceso al ciclo
formativo GM



Nivel 3
Bachillerato
Grado Superior FP
Certificado de Nivel 3
Acreditación de competencias
clave Nivel 3
Requisito de acceso al ciclo
formativo GS

Otros recursos formativos gratuitos

Aula Virtual Labora

Cursos online de Competencias Transversales e Idiomas
(Inglés, Francés y Alemán)

Cursos Mooc

Cursos online masivos y abiertos ofrecidos por
Universidades

<http://mooc.es>

Google Activate

Formación gratuita en competencias digitales
Online y presencial

Plataformas colaborativas de Formación

Coursera, Tutellus, UnedAbierta, Udacity, Udemy, edX

